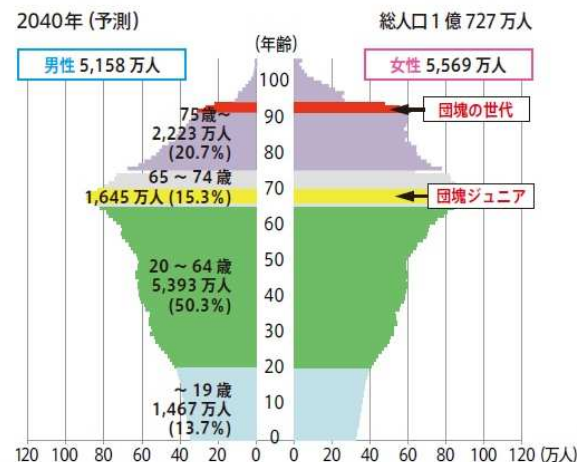
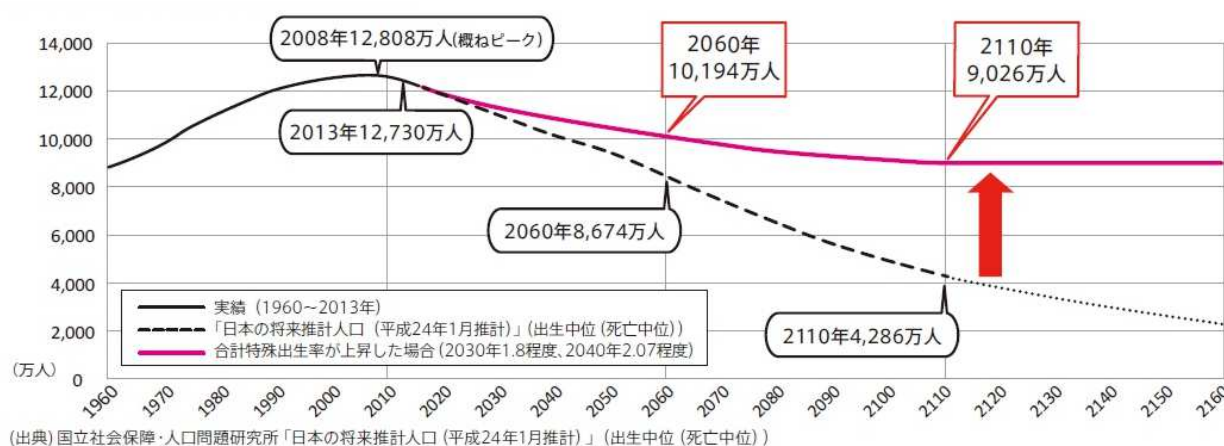


日本の未来を取り巻く状況

日本の人口は、2008年がピークで1億2,808万人でしたが、今後、2050年には、9,700万人程度になり、2100年には、5,000万人を下回ると推計されています



さらに...

全国1,718の市町村のうち約半分の820市町村が「過疎地域」

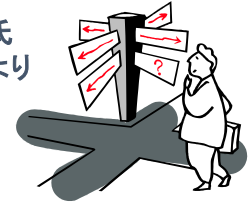
※「過疎地域」とは、45年間で人口が30%以上減っている市町村のこと

2040年までに896の自治体が消滅する

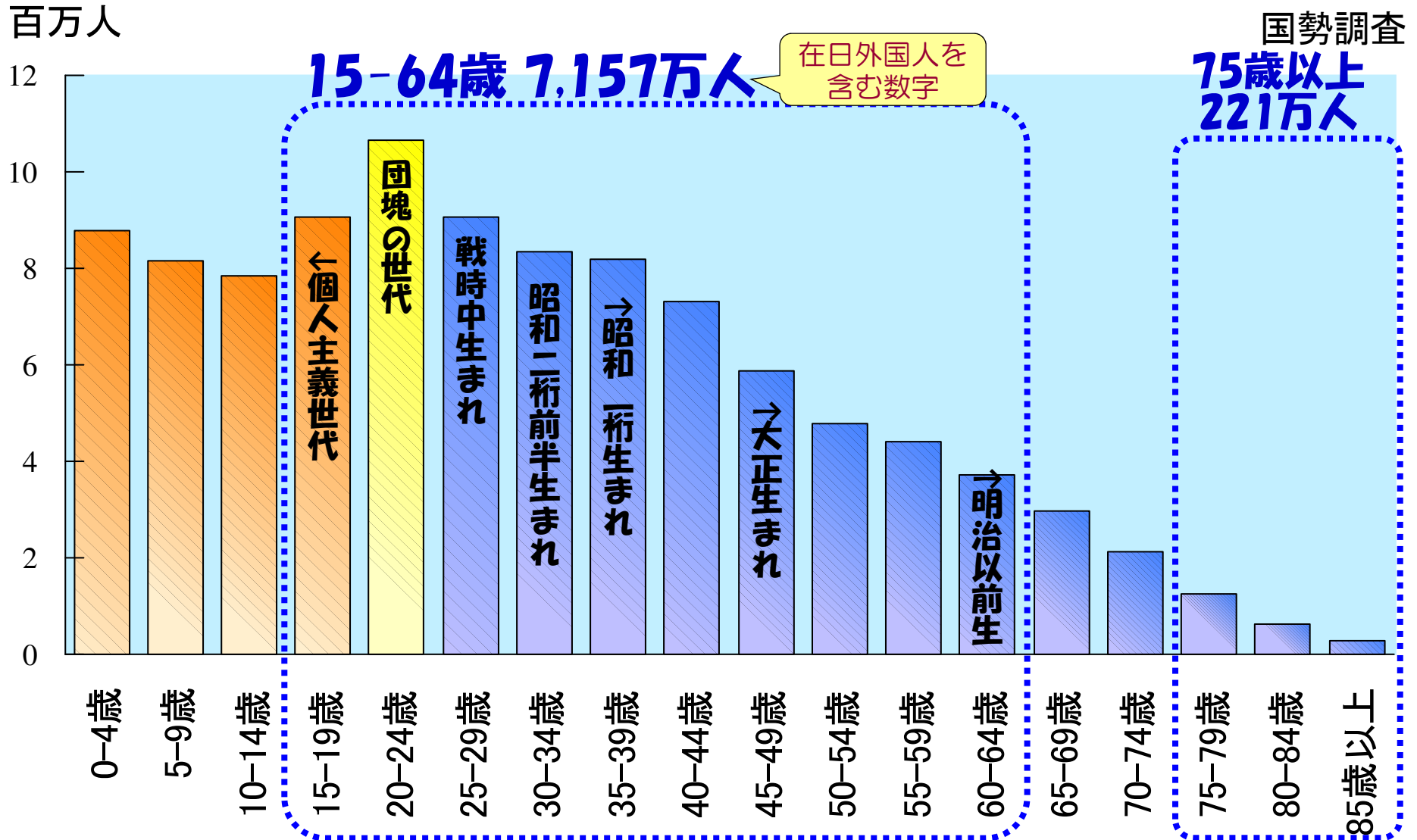
「日本創生会議 座長 増田寛也」

大阪万博の頃の日本の人口

藻谷浩介氏
講演資料より

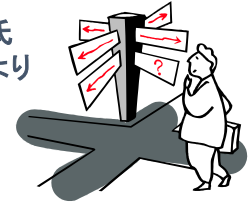


何歳の人口が多かったのか：1970 (S45) = 50年前



今から約40年後の日本の人口

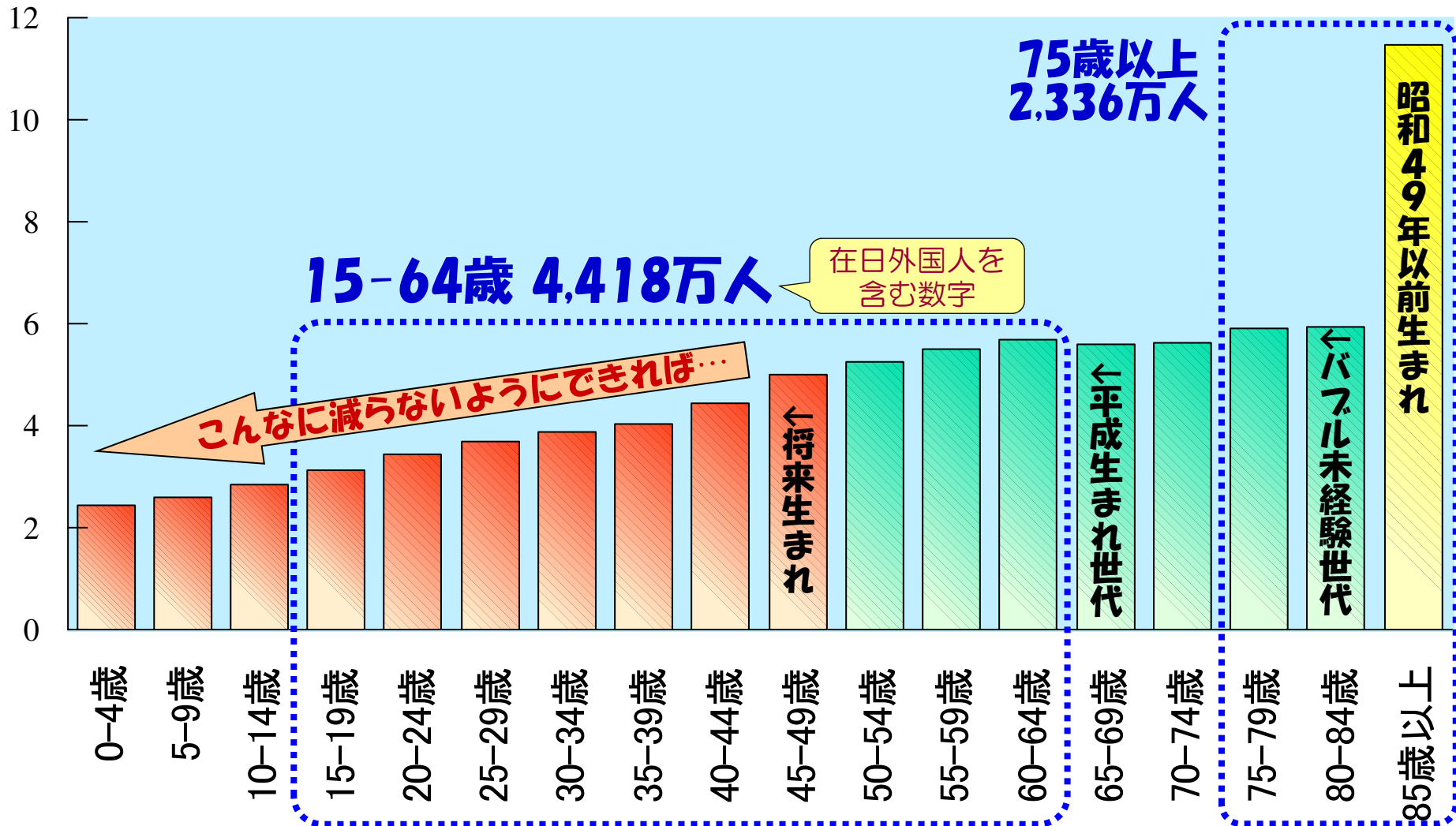
藻谷浩介氏
講演資料より



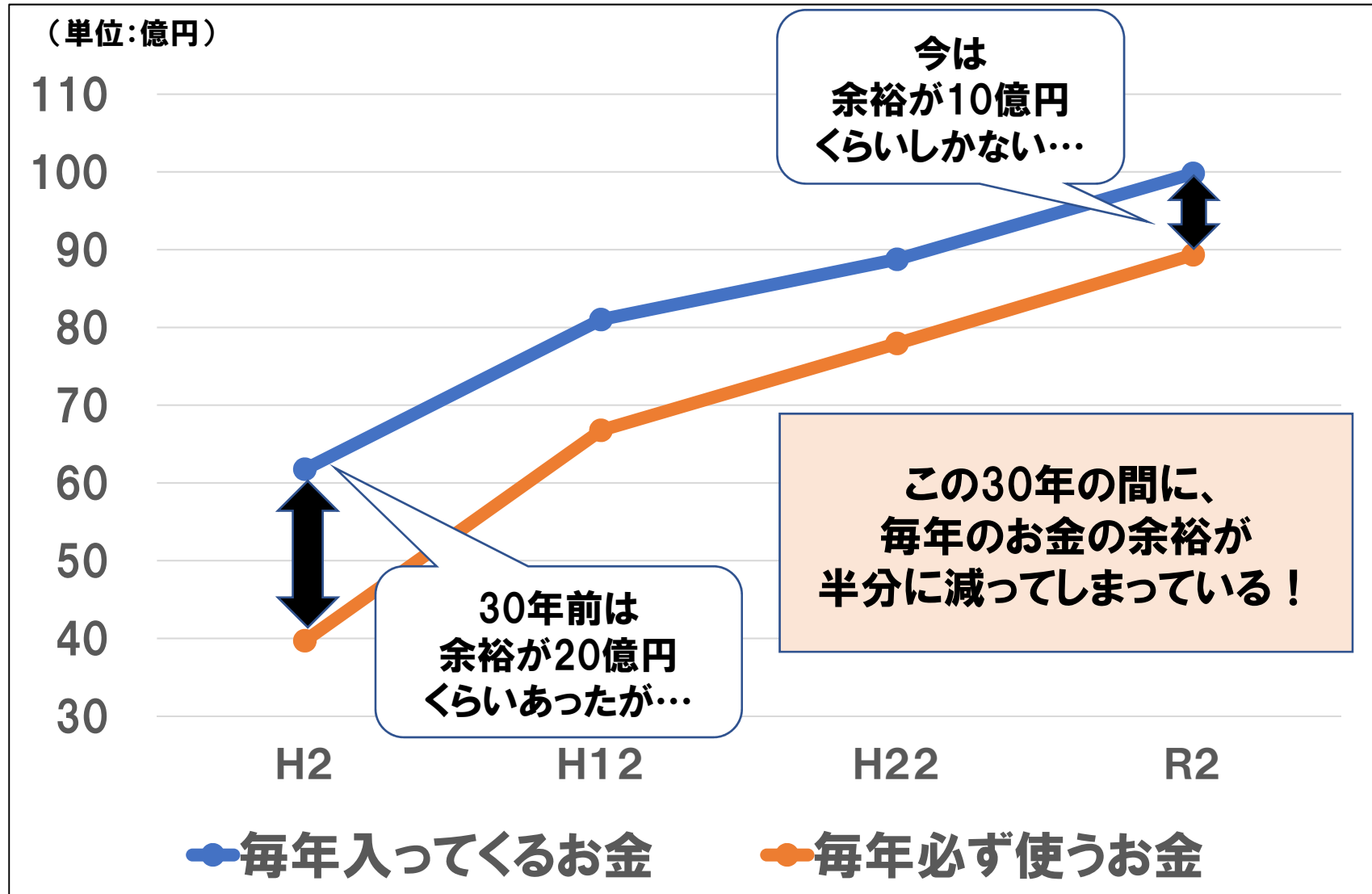
何歳の人口が多くなるのか：2060 (R42) = 約40年後

百万人

国立社会保障・人口問題研究所中位推計 (2012年改訂)

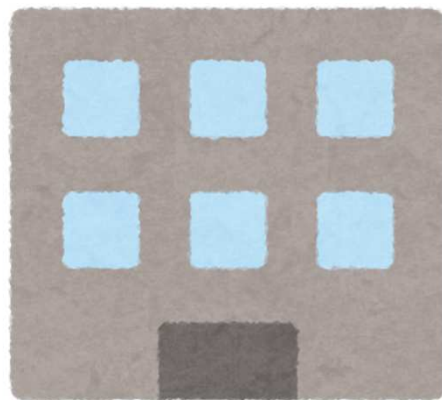


だんだんお金の余裕がなくなってきている



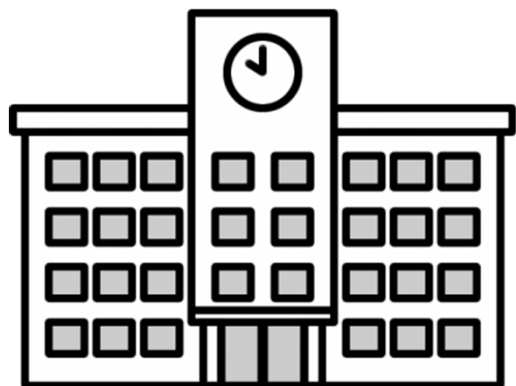
大きな補修が いる施設

【かかるお金】
補修費
光熱水費



大きな補修が
いる施設を
使い続けると、
大きな補修費と
光熱水費が
かかってしまう…

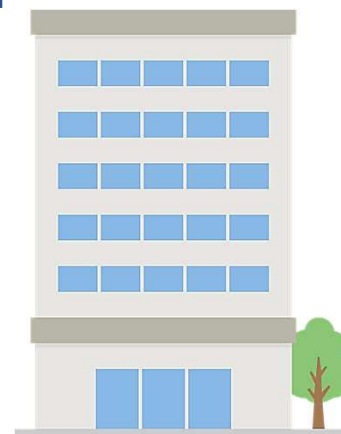
機能を移す



今もある施設

今ある施設は
補修費と光熱水費は
そのままでもかかる…なら

今ある施設を
活用していく



今もある施設